

에듀플레이

● 뜯어 쓰는 카드용지로 하는 놀이 ●

음쌤의 교실



손서대로 하나 둘 셋

@yum_tcher X



X

NEW
슈퍼쌤닷컴
선생님의 수업도우미

뜯어쓰는 카드용지?



인쇄하고, 자르고,
코팅하고, 모서리 자르고..

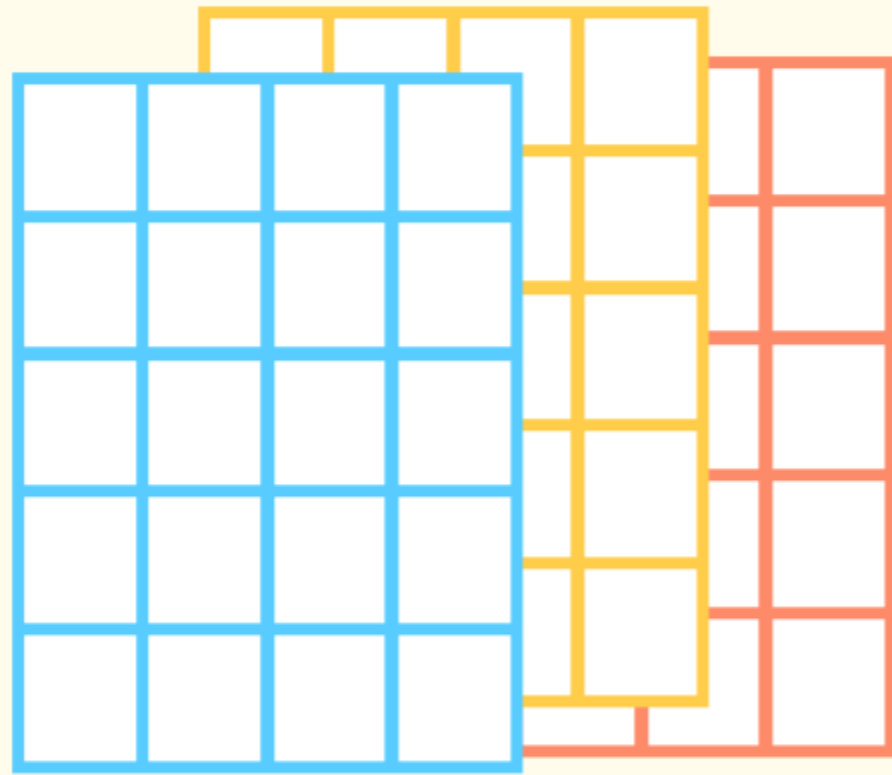
이제 그만!

뽐고, 뜯어서 바로 쓰는
에플이의
'뜯어쓰는 카드용지'



NEW
슈퍼샘닷컴 에서 지금 바로 구매 가능 :)
선생님의 수업도우미

준비물



뜯어쓰는 카드용지

분류가 필요한 개념(종류가 나뉘어지는 개념)은 무엇이든지 좋아요.
뜯어 쓰는 카드용지에 인쇄하여 준비합니다.

놀이 요소



예) 과학 : 여러가지 동물들이 사는 곳 - 하늘/땅/사막/물

과학 : 물질의 상태 - 기체, 고체, 액체

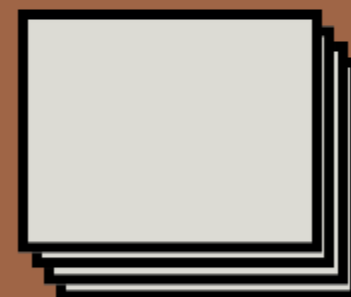
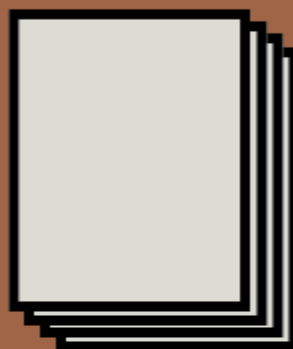
수학 : 분수의 종류 - 진분수/가분수/대분수

국어 : 감각적표현 - 시각/후각/청각/촉각

사회 : 인문환경, 자연환경 - 인문/땅의생김새/날씨

보드게임 타코 캣 치즈 고트 피자의 규칙을 활용한 순발력 놀이로,
분류가 필요한 개념이 놀이 요소로 적합합니다.

놀이 준비



카드를 잘 섞어 똑같이 나누어 가집니다.

놀이 방법

예) 과학 : 여러가지 동물들이 사는 곳 - 하늘/땅/사막/물



하늘



01

자신의 차례가 되면 분류 기준을 **정해진 순서대로** 말하며 카드를 뒤집습니다.

놀이 방법

예) 과학 : 여러가지 동물들이 사는 곳 - 하늘/땅/사막/물



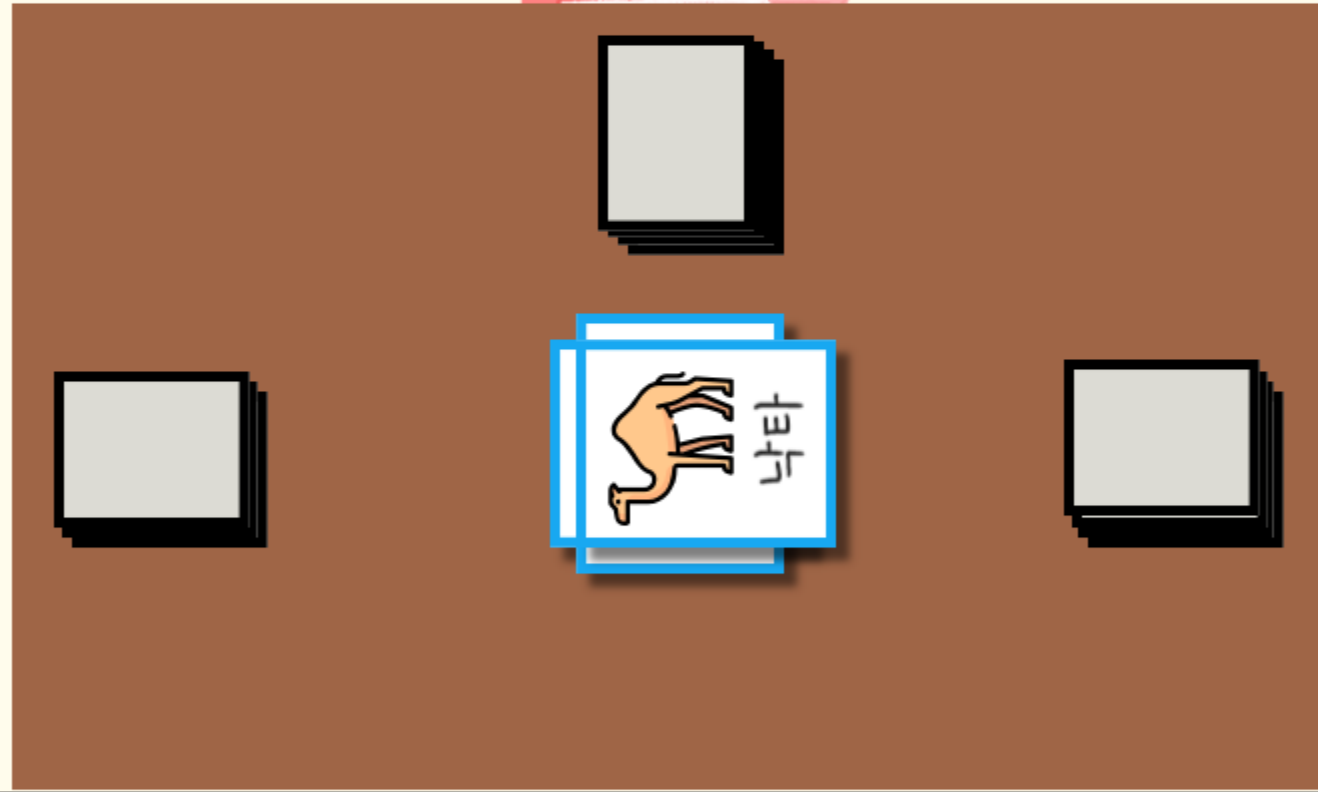
01

자신의 차례가 되면 분류 기준을 **정해진 순서대로** 말하며 카드를 뒤집습니다.

놀이 방법



예) 과학 : 여러가지 동물들이 사는 곳 - 하늘/땅/사막/물

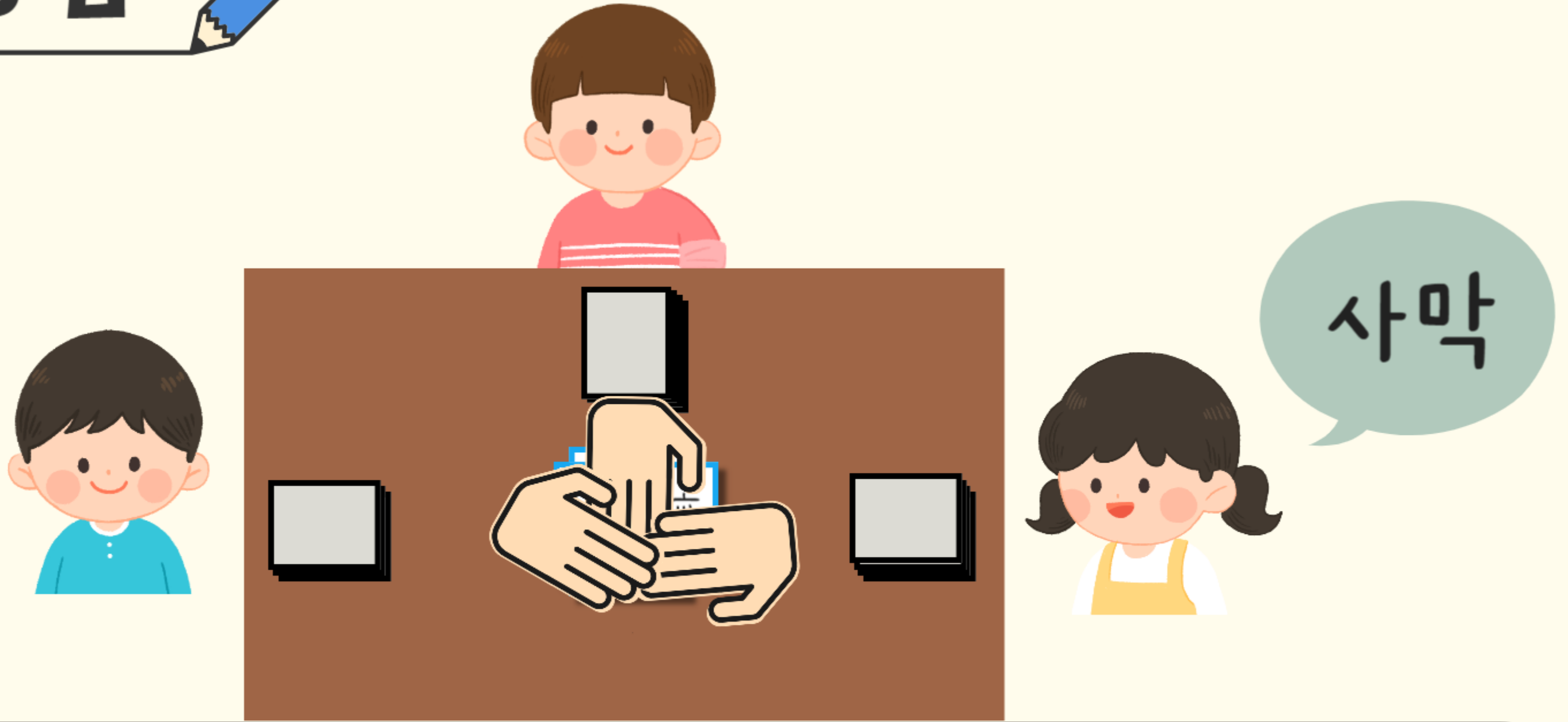


02

만약 누군가가 내려놓은 카드가 말하는 분류 기준과 일치하면 경쟁 시작!

놀이 방법

예) 과학 : 여러가지 동물들이 사는 곳 - 하늘/땅/사막/물



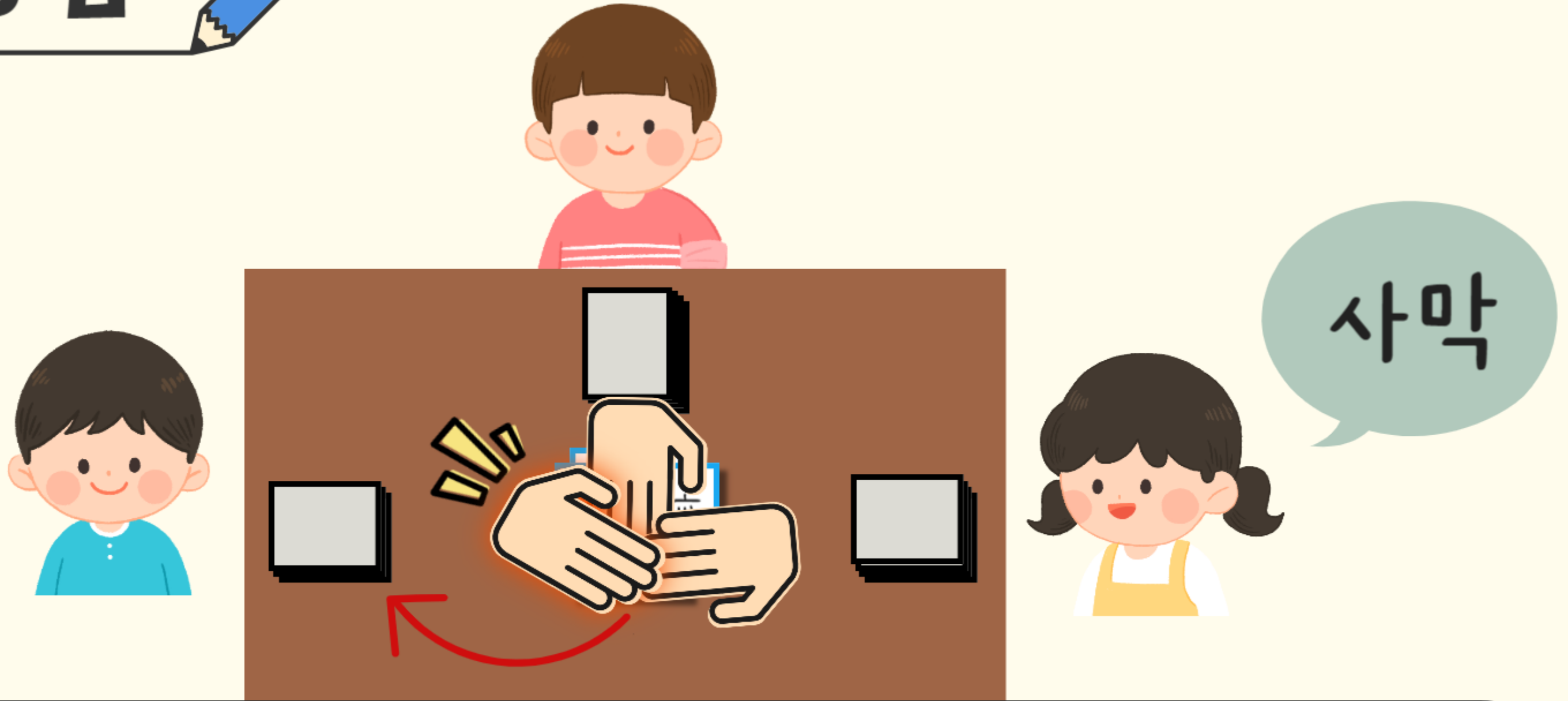
02

빠르게 카드 위에 손을 올립니다.

놀이 방법



예) 과학 : 여러가지 동물들이 사는 곳 - 하늘/땅/사막/물

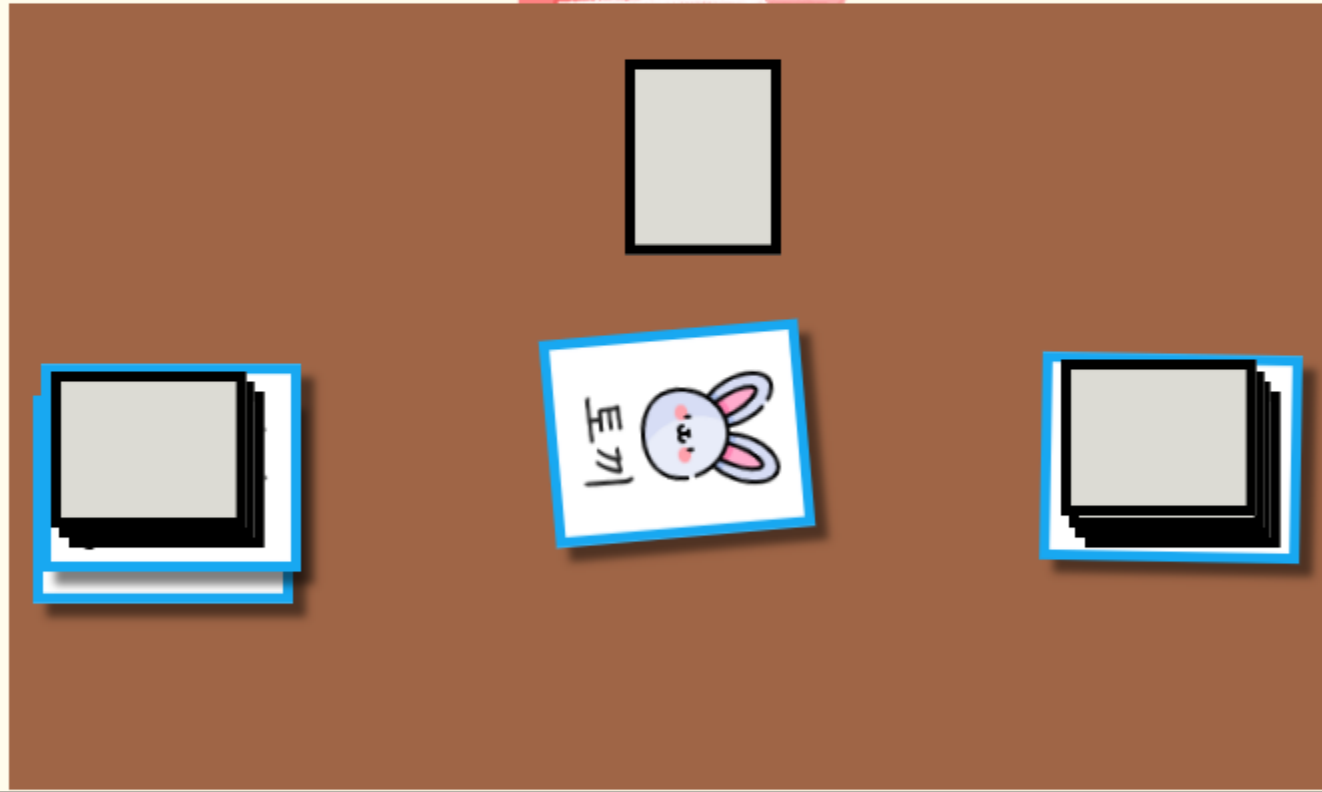


03

가장 늦게 손을 올린 사람이 책상에 놓인 카드를 모두 가져가 자신의 카드 더미 아래로 넣습니다.

놀이 방법

예) 과학 : 여러가지 동물들이 사는 곳 - 하늘/땅/사막/물



04

계속 반복하여 카드를 가장 먼저 소진한 사람이 승리합니다!

놀이 방법

예) 과학 : 여러가지 동물들이 사는 곳 - 하늘/땅/사막/물



승리!



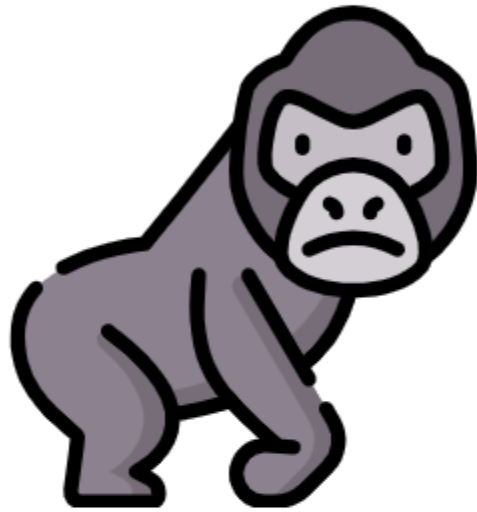
하늘



04

계속 반복하여 카드를 가장 먼저 소진한 사람이 승리합니다!

추가 규칙



고릴라



나비



유니콘

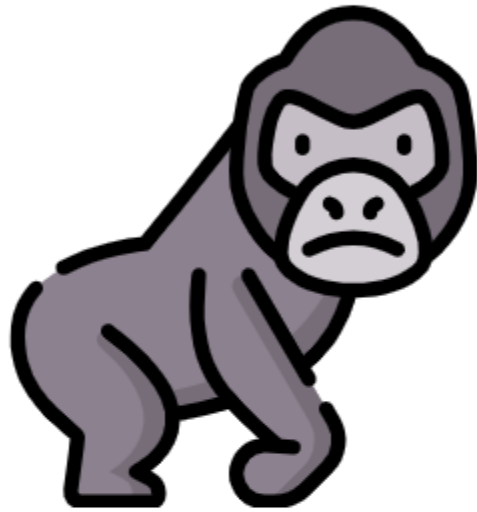
양 손으로 가슴을 칩니다.

손으로 날개를 만들어 파닥입니다.

손으로 머리 위 뿔을 만듭니다.

게임의 재미를 더하기 위해 특수카드를 사용하면 좋습니다.

추가 규칙



고릴라



나비



유니콘

양 손으로 가슴을 칩니다.

손으로 날개를 만들어 파닥입니다.

손으로 머리 위 뿔을 만듭니다.

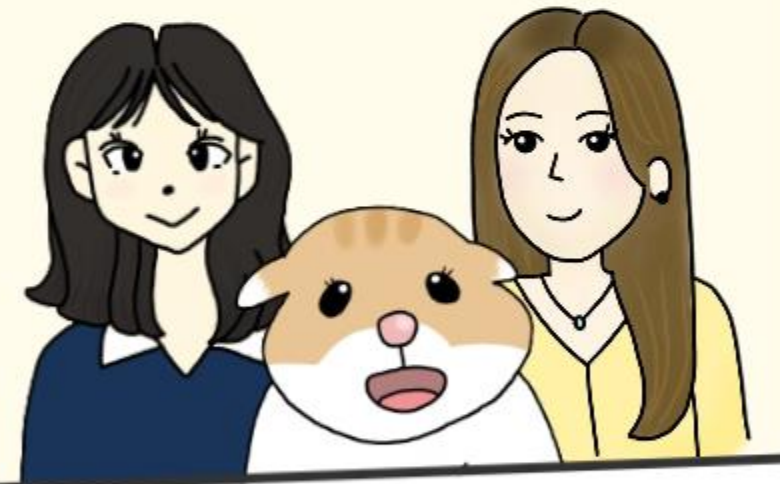
특수카드가 나오면 모두가 행동을 해야합니다. 모두 행동을 하면 다음 차례로 넘어갑니다.

에듀플레이



더 많은 누리이차교는
에듀플레이로
@edu_pple

감사합니다



@edu_pple

@yum_tcher X



X

NEW
슈퍼쌤닷컴
강남님의 수업도우미